

TRÍCH LỤC BẢN ĐỒ ĐỊA CHÍNH

1. Số hiệu thửa đất: 20 Tờ bản đồ địa chính: TĐ01-2025 (Bản đồ phục vụ công tác GPMB)

Xã: Đồng Phú

Tỉnh (TP): Đồng Nai

2. Diện tích: 3,1 m²

3. Mục đích sử dụng đất: Đất trồng cây lâu năm (CLN)

4. Tên người sử dụng đất: ông Nguyễn Quốc Dũng

Địa chỉ thường trú: Khu phố 1, phường Hòa Lợi, Tp Hồ Chí Minh

5. Các thay đổi của thửa đất so với giấy tờ pháp lý:

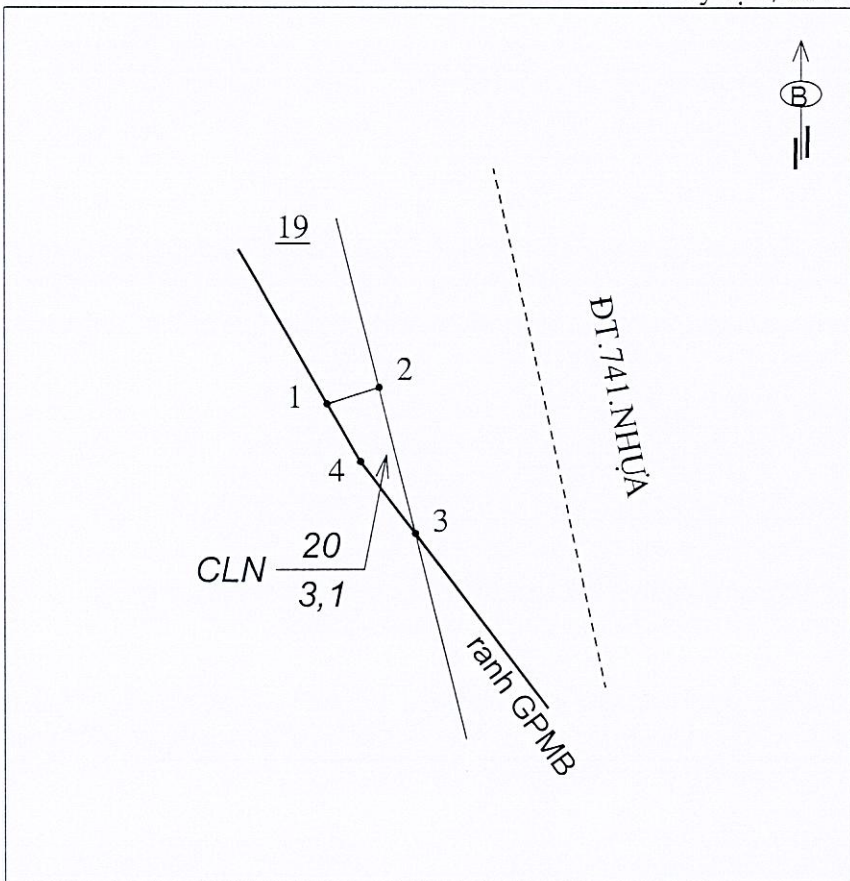
6. Bản vẽ thửa đất:

6.1. Sơ đồ thửa đất:

Tỷ lệ 1/200

6.2. Chiều dài cạnh thửa:

Cạnh	Chiều dài (m)
1-2	1,45
2-3	3,99
3-4	2,4
4-1	1,77



ngày tháng năm 202...

NGƯỜI TRÍCH LỤC

(Ký, ghi rõ họ tên)

Đào Thị Trâm

ngày 16. tháng 3. năm 2026.

CÔNG TY CP TVXD VÀ ĐO ĐẠC BẢN ĐỒ LINH SƠN

KT. GIÁM ĐỐC

PHÓ GIÁM ĐỐC

(Ký, đóng dấu)



Nguyễn Quang Huy

**ỦY BAN NHÂN DÂN
HUYỆN ĐỒNG PHÚ**

**CỘNG HÒA XÃ HỘI CHỦ NGHĨA VIỆT NAM
Độc lập – Tự do – Hạnh phúc**

Số: 261 /TB-UBND

Đồng Phú, ngày 03 tháng 4 năm 2025

THÔNG BÁO THU HỒI ĐẤT

**Thực hiện dự án: Xây dựng đường từ ĐT 741 vào Khu công nghiệp
Nam Đồng Phú mở rộng, thuộc xã Tân Lập,
huyện Đồng Phú, tỉnh Bình Phước**

Căn cứ Luật Đất đai ngày 18/01/2024; Luật sửa đổi, bổ sung một số điều của Luật Đất đai số 31/2024/QH15, Luật Nhà ở số 27/2023/QH15, Luật Kinh doanh bất động sản số 29/2023/QH15, Luật Các tổ chức tín dụng số 32/2024/QH15 ngày 29/6/2024;

Căn cứ Quyết định số 05/2025/QĐ-UBND ngày 24/01/2025 của UBND tỉnh ban hành Quy định về bồi thường, hỗ trợ và tái định cư khi Nhà nước thu hồi đất trên địa bàn tỉnh Bình Phước;

Căn cứ Quyết định số 215/QĐ-UBND ngày 25/01/2021 của UBND tỉnh về việc phê duyệt Báo cáo nghiên cứu khả thi dự án: Xây dựng đường từ ĐT 741 vào khu công nghiệp Nam Đồng Phú mở rộng;

Căn cứ Quyết định số 674/QĐ-UBND ngày 04/5/2023 của UBND tỉnh về việc phê duyệt dự án Đầu tư xây dựng (điều chỉnh) dự án: Xây dựng đường từ ĐT 741 vào khu công nghiệp Nam Đồng Phú mở rộng;

Căn cứ Kế hoạch sử dụng đất năm 2025 của huyện Đồng Phú được UBND tỉnh Bình Phước phê duyệt tại Quyết định số 560/QĐ-UBND ngày 10/3/2025;

Theo đề nghị của Phòng Nông nghiệp và Môi trường tại Tờ trình số 95/TTr-TNMT ngày 31/3/2025.

Ủy ban nhân dân huyện Đồng Phú thông báo như sau:

1. Thu hồi đất của ông Nguyễn Quốc Dũng;

- Địa chỉ thường trú: Khu phố 1, phường Tân Định, thành phố Bến Cát, tỉnh Bình Dương;

- Một phần diện tích là 3,1 m² tại xã Tân Lập, huyện Đồng Phú, tỉnh Bình Phước;

- Thuộc Thửa đất số: 20, Trích đo bản đồ địa chính: TĐ 01-2025, xã Tân Lập, huyện Đồng Phú (Mảnh trích đo địa chính do Công ty Cổ phần tư vấn xây dựng và đo đạc bản đồ Linh Sơn lập ngày 10/02/2025 và được Sở Tài nguyên và Môi trường (nay là Sở Nông nghiệp và Môi trường) xác nhận ngày 24/02/2025): Có Trích lục bản đồ địa chính do Công ty Cổ phần tư vấn xây dựng và đo đạc bản đồ Linh Sơn lập ngày 26/3/2025 kèm theo;

- Loại đất đang sử dụng: Đất CLN.

2. Lý do thu hồi đất thực hiện dự án: Xây dựng đường từ ĐT 741 vào Khu công nghiệp Nam Đồng Phú mở rộng, thuộc địa bàn xã Tân Lập, huyện Đồng Phú, tỉnh Bình Phước.

3. Thời gian điều tra, khảo sát, đo đạc, kiểm đếm: Thực hiện theo Quyết định số 4186/QĐ-UBND ngày 08/8/2022, đã được điều chỉnh tại Quyết định số 1005/QĐ-UBND ngày 28/3/2025 của UBND huyện;

4. Dự kiến kế hoạch di chuyển, bố trí tái định cư: Theo tiến độ giải phóng mặt bằng của dự án.

5. Tổ chức thực hiện:

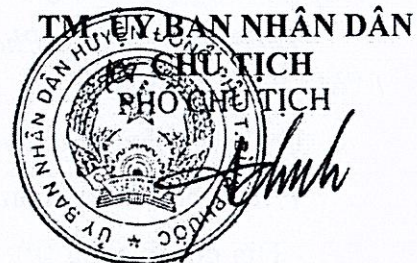
a) UBND xã Tân Lập: Trao Thông báo này cho ông Nguyễn Quốc Dũng và phối hợp với Trung tâm PTQĐ, đơn vị chủ đầu tư dự án thực hiện niêm yết Thông báo tại trụ sở UBND xã Tân Lập, điểm sinh hoạt chung của khu dân cư nơi có đất thu hồi thực hiện dự án.

b) Chủ đầu tư dự án, Trung tâm PTQĐ: Triển khai các bước tiếp theo công tác giải phóng mặt bằng để đảm bảo tiến độ thực hiện dự án theo kế hoạch năm 2025.

c) Ông Nguyễn Quốc Dũng, có trách nhiệm phối hợp với Tổ chức làm nhiệm vụ bồi thường giải phóng mặt bằng dự án thực hiện việc điều tra, khảo sát, đo đạc xác định diện tích đất, thống kê nhà ở, tài sản khác gắn liền với đất để lập phương án bồi thường, hỗ trợ, tái định cư. Trường hợp ông Nguyễn Quốc Dũng không chấp hành việc điều tra, khảo sát, đo đạc xác định diện tích, thống kê nhà ở, tài sản khác gắn liền với đất thì Nhà nước triển khai kiểm đếm bắt buộc theo quy định của pháp luật. / *th*

Nơi nhận:

- CT, các PCTUBND huyện;
- Ông Nguyễn Quốc Dũng;
- Phòng NN và MT, TTPT Quỹ đất;
- Ban QLCA huyện, CN VPĐKĐĐ huyện;
- UBND xã Tân Lập;
- LĐVP, CV: KT, NC;
- Lưu: VT *th*



Hoa Văn Định

TRÍCH LỤC BẢN ĐỒ ĐỊA CHÍNH

1. Số hiệu thửa đất: 20 Tờ bản đồ địa chính: TĐ01-2025 (Bản đồ phục vụ công tác GPMB)

Xã (Phường, Thị trấn): Tân Lập Huyện (Thị xã, Quận, TP): Đồng Phú Tỉnh (TP): Bình Phước

2. Diện tích: 3,1 m²

3. Mục đích sử dụng đất: Đất trồng cây lâu năm (CLN)

4. Tên người sử dụng đất: ông Nguyễn Quốc Dũng

Địa chỉ thường trú: Khu phố 1, phường Tân Định, thành phố Bến Cát, tỉnh Bình Dương

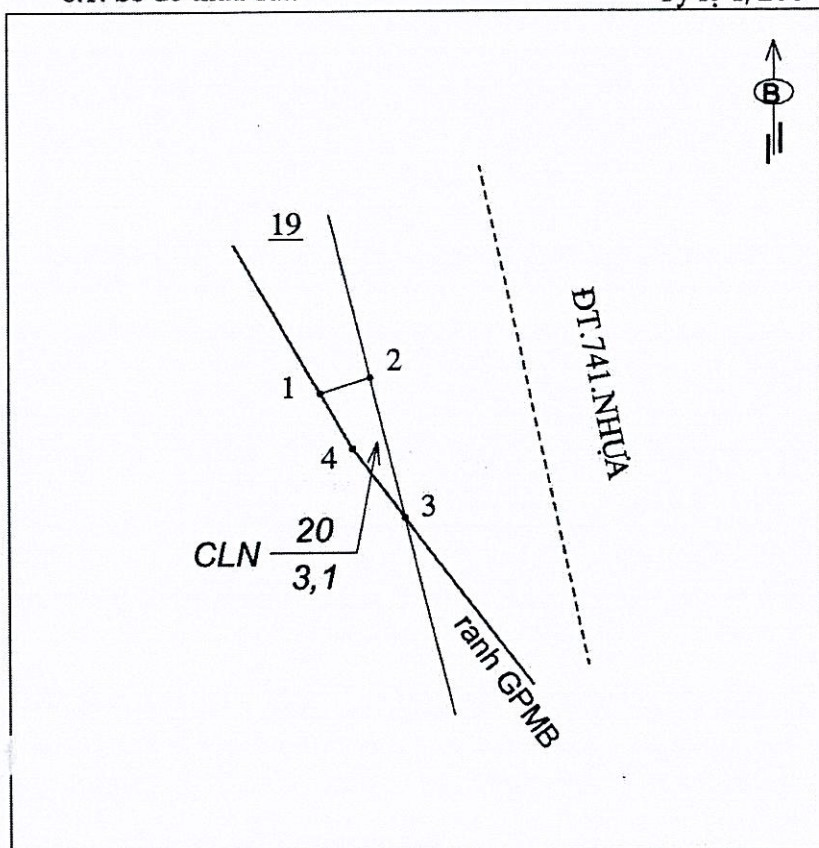
5. Các thay đổi của thửa đất so với giấy tờ pháp lý:

6. Bản vẽ thửa đất:

6.1. Sơ đồ thửa đất:

Tỷ lệ 1/200

6.2. Chiều dài cạnh thửa:



Cạnh	Chiều dài (m)
1-2	1,45
2-3	3,99
3-4	2,4
4-1	1,77

ngày 26 tháng 2 năm 2025

NGƯỜI TRÍCH LỤC
(Ký, ghi rõ họ tên)

Đào Thị Trâm

ngày 26 tháng 2 năm 2025

CÔNG TY CP TVXD VÀ ĐO ĐẠC BẢN ĐỒ LINH SƠN
KT. GIÁM ĐỐC
PHÓ GIÁM ĐỐC
(Ký, đóng dấu)



Nguyễn Quang Huy

